

LED FLUSH MOUNT



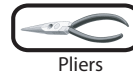
NEED HELP?
Call or Email us first

Our service team is ready to answer your questions...
1-800-265-1833 (English) / 1-800-567-2513 (French)
IN CANADA - resalescanada@canarmna.ca - IN USA - resalesusa@canarmna.ca

Monday – Friday
8 AM - 5 PM EST.



TOOLS AND MATERIALS REQUIRED:



Wiring supplies as required by local electrical code

WARNING:

1. READ ALL INSTRUCTION BEFORE INSTALLATION.
2. SYSTEM IS INTENDED FOR INSTALLATION BY A QUALIFIED ELECTRICIAN IN ACCORDANCE WITH THE NATIONAL ELECTRICAL CODE AND LOCAL REGULATIONS.
3. GO TO THE MAIN FUSE BOX, OR CIRCUIT BREAKER. PLACE THE MAIN POWER SWITCH IN THE "OFF" POSITION AND UNSCREW THE FUSE(S) OR SWITCH "OFF" THE CIRCUIT BREAKER SWITCH(ES) THAT CONTROL THE POWER TO THE FIXTURE OR ROOM THAT YOU ARE WORKING ON.
4. PLACE THE WALL SWITCH IN THE "OFF" POSITION.
5. SUPPLY CONDUCTORS (POWER WIRES) CONNECTING THE FIXTURE MUST BE RATED MINIMUM 90°C. IF UNCERTAIN, CONSULT AN ELECTRICIAN.

CAUTIONS:

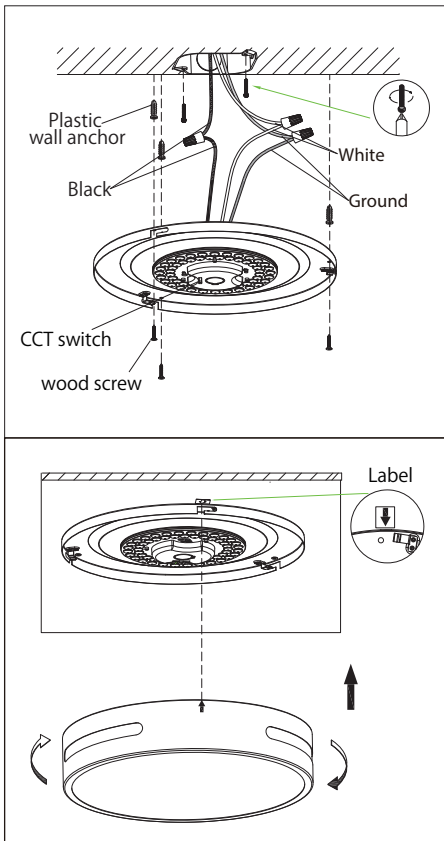
1. THESE LUMINAIRES (FIXTURES) ARE DESIGNED TO MEET THE LATEST NEC REQUIREMENTS AND ARE LISTED IN FULL COMPLIANCE WITH ETL LIST.
2. BEFORE ATTEMPTING INSTALLATION, CHECK YOUR LOCAL ELECTRICAL CODE, AS IT SETS THE WIRING STANDARDS FOR YOUR LOCALITY.

INSTALLATION

1. Hold the supply wires and separate the fixture and lens.
2. Secure the mounting screws (only screwing on halfway) to electrical box.
3. Connect supply wires to fixture wires and insulate with proper size wire nuts. Connect incoming ground wire (green or bare) to fixture ground wire (green or bare). Connect incoming common (white) wire to fixture white wire. Connect incoming hot (typically black) wire to fixture black wire.
4. Once the wires are connected, ensure to push back all the wire nuts into the junction box.
5. Attach the fixture to the mounting screws, twist the fixture and tighten the screws. Secure the three wood screws with plastic anchors.
6. Put the label with red arrow beside the hole of the fixture on the ceiling. (Be sure the red arrow on the fixture and the arrow on the ceiling lined up properly.)
7. Select the CCT needed, 3000K/4000K/5000K for selection.
8. Twist and secure the lens.

Compatible wall dimmers : Leviton # 742-66EV-P0W, 742-6672-HLW, 722-6674-PDW, Lutron # SCL-153PH-WH

CL-19-13: Max # of Lamps per 150W Dimmer: 6 pcs
CL-19-20: Max # of Lamps per 150W Dimmer: 3 pcs



PLAFONNIER AU DEL



BESOIN D'AIDE?
Écrivez-nous ou appelez nous d'abord

Notre équipe de service est prêt à répondre à vos questions...
1-800-265-1833 (Anglais) / 1-800-567-2513 (Français)
Au Canada - ressaiescanada@canarmna.ca - Aux États-Unis - ressaiesusa@canarmna.ca

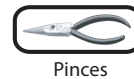
Lundi – Vendredi
8 AM – 5 PM E.S.T.



INFORMATION CONCERNANT LES RISQUES D'INCENDIE ET DE
BLESSURES CORPORELLES
LIRE TOUTES LES INSTRUCTIONS

**INSTRUCTIONS IMPORTANTES
DE SÉCURITÉ**
GARDER CES INSTRUCTIONS

OUTILS ET MATERIAUX REQUIS:



Fournitures
électriques telles
que prescrites par
les normes locales

AVERTISSEMENT :

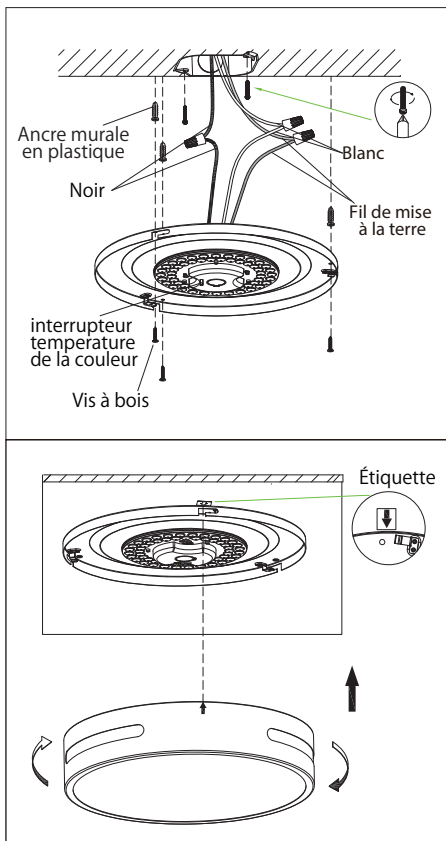
1. LIRE TOUTES LES INSTRUCTIONS AVANT DE DÉBUTER L'INSTALLATION.
2. CE SYSTÈME EST CONÇU POUR ÊTRE INSTALLÉ PAR UN ÉLECTRICIEN QUALIFIÉ SELON LES NORMES DU CODE ÉLECTRIQUE NATIONAL ET LES RÈGLEMENTATIONS LOCALES.
3. FERMER LE COURANT AU PANNEAU ÉLECTRIQUE OU AU DISJONCTEUR EN PLAÇANT L'INTERRUPTEUR DANS LA POSITION "OFF" OU EN DÉVISSANT LES FUSIBLES OU EN FERMANT LE DISJONCTEUR QUI CONTRÔLE LE COURANT À LA SORTIE ÉLECTRIQUE OU À LA PIÈCE À LA POSITION "OFF".
4. FERMER L'INTERRUPTEUR MURAL À LA POSITION "OFF".
5. LES FILS SOUS TENSION (FILS DE COURANT) QUI SONT RELIÉS AU LUMINAIRE DOIVENT ÊTRE CLASSÉS À 90°C MINIMUM. SI VOUS ÊTES INCERTAINS, CONSULTER UN ÉLECTRICIEN.

MISE EN GARDE:

1. CES LUMINAIRES RÉPONDENT AUX PLUS RÉCENTES NORMES DE LA NEC ET SONT HOMOLOGUÉS SELON LA LISTE COMPLÈTE DE LA ETL.
2. AVANT DE DÉBUTER L'INSTALLATION, VÉRIFIER LE CODE ÉLECTRIQUE LOCAL QUI DÉCRIRA LES EXIGENCES ÉLECTRIQUES DE VOTRE EMPLACEMENT.

INSTALLATION

1. Retenez les fils et séparez le luminaire et la lentille.
2. Posez les vis de montage de la fixture (en ne vissant qu'à moitié) dans la boîte électrique.
3. Connectez les câbles d'alimentation aux câbles de l'appareil et isolez-les avec les écrous appropriés. Connectez le fil de terre entrant au fil de terre du luminaire (vert ou nu). Connectez le fil commun entrant au commun de luminaire (blanc). Connectez le fil chaud entrant au fil noir du luminaire.
4. Une fois les connexions terminées, poussez soigneusement les fils et les connecteurs dans la boîte électrique en vous assurant qu'aucun fil dénudé (sur les fils noirs et blancs) est visible des connecteurs.
5. Attachez le luminaire aux vis de montage, tournez le luminaire et resserrez les vis. Sécurisez les trois vis en bois avec les ancrages de plastique.
6. Placez l'étiquette avec la flèche rouge à côté du trou du luminaire au plafond. (Assurez-vous que la flèche rouge sur le luminaire ainsi que la flèche sur le plafond sont bien alignées.)
7. Sélectionnez le CCT désiré, 3000K/4000K/5000K pour la sélection.
8. Tournez et sécurisez la lentille.



Variateurs muraux compatibles : Leviton # 742-66EV-P0W, 742-6672-HLW, 722-6674-PDW, Lutron # SCL-153PH-WH

CL-19-13: Qté. Max de Lampes par Variateur de 150W: 6 morceaux

CL-19-20: Qté. Max de Lampes par Variateur de 150W: 3 morceaux